

# VALVO

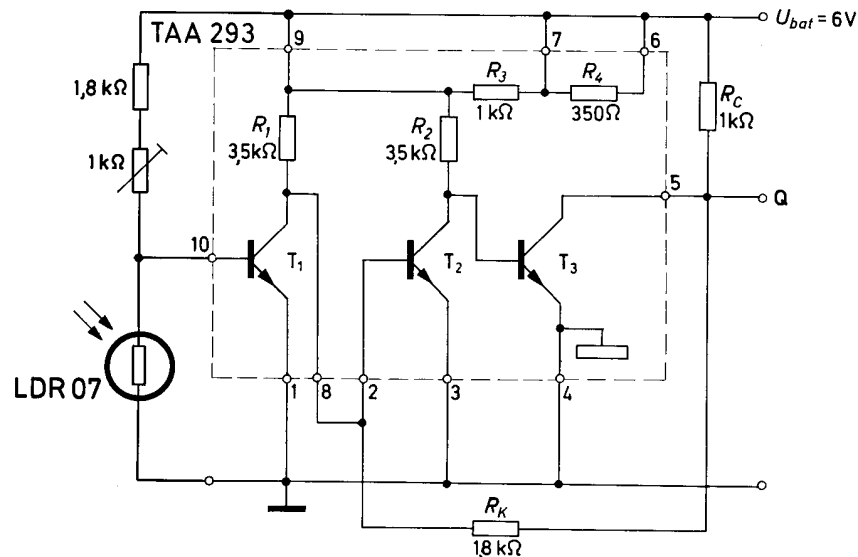
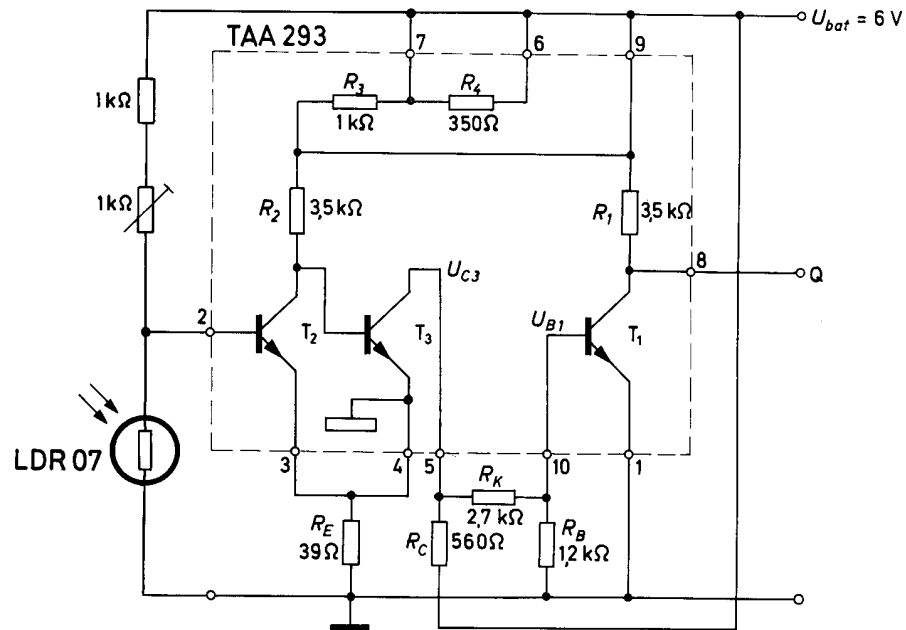
BAUELEMENTE FÜR DIE GESAMTE ELEKTRONIK

## Schaltungssammlung

### Lichtschranken mit der Schaltung TAA 293

**R**

17. MÄRZ 1970



Die Schaltung TAA 293 wird hier als Schwellenwertschalter betrieben (siehe Schaltungsvorschläge vom 13. 3. 1970). Mit dem 1 kΩ-Einstellwiderstand werden die Störungen des Fotowiderstandes und der Schwellenspannungswerte am Anschluß 2 bzw. 10 abgeglichen.

Für beide Schaltungen gilt

Beleuchtungsstärke	> 1000 lx	< 300 lx
Ausgang Q im Zustand	HIGH	LOW
		(≈ 0 V)



Es wird keine Gewähr übernommen, daß die in dieser Schrift angegebenen Schaltungen, Geräte, Maschinen, Anlagen, Bauelemente, Baugruppen oder Verfahren frei von Schutzrechten sind. Nachdruck, auch auszugsweise, ist nicht gestattet.

Ratschläge in der VALVO Schaltungssammlung sind unverbindliche und keine Haftung begründende Empfehlungen.

Herausgeber:  
VALVO GmbH  
2000 Hamburg 1  
Burchardstraße 19