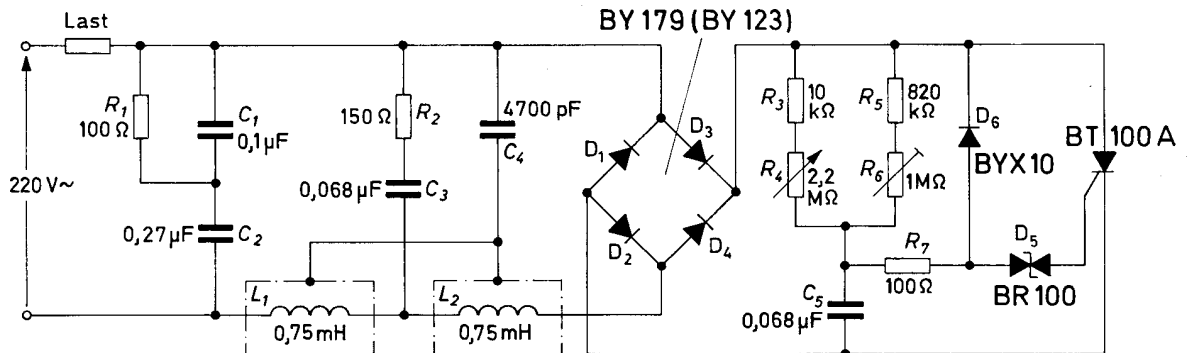


VALVO

BAUELEMENTE FÜR DIE GESAMTE ELEKTRONIK

Schaltungssammlung**Helligkeitsregler
für 200 W****R**

27. MARZ 1969



In jeder Halbwelle wird der Zündkondensator C_5 über die Widerstände R_3, R_4 und R_5, R_6 aufgeladen, bis die Durchbruchspannung der Trigger-Diode überschritten und diese leitend wird. Die nunmehr einsetzende Entladung von C_5 über die Trigger-Diode führt zur Zündung des Thyristors BT 100 A. Mit dem einstellbaren Widerstand R_4 kann die Aufladezeit von C_5 und damit der Zündzeitpunkt verändert werden. R_6 dient der einmaligen Einstellung des kleinsten Stromflußwinkels. Die Diode D_6 hat die Aufgabe, bei gezündetem Thyristor eine schnelle Ent-

ladung des Zündkondensators herbeizuführen, um die Aufladung von C_5 in jeder Halbwelle vom (nahezu) ungeladenen Zustand aus beginnen zu können. Vor dem Gleichrichter in Brückenschaltung liegt ein relativ aufwendiges Netzwerk, welches eine besonders wirkungsvolle Entstörung herbeiführt. Es können entsprechend den behördlichen Bestimmungen auch einfachere Entstörungsschaltungen verwendet werden. Die Schaltung gestattet die kontinuierliche Steuerung eines Verbrauchers bis 200 W.



Es wird keine Gewähr übernommen, daß die in dieser Schrift angegebenen Schaltungen, Geräte, Maschinen, Anlagen, Bauelemente, Baugruppen oder Verfahren frei von Schutzrechten sind.

Ratschläge in der VALVO Schaltungssammlung sind unverbindliche und keine Haftung begründende Empfehlungen.

Herausgeber:
VALVO GmbH
2000 Hamburg 1
Burchardstraße 19