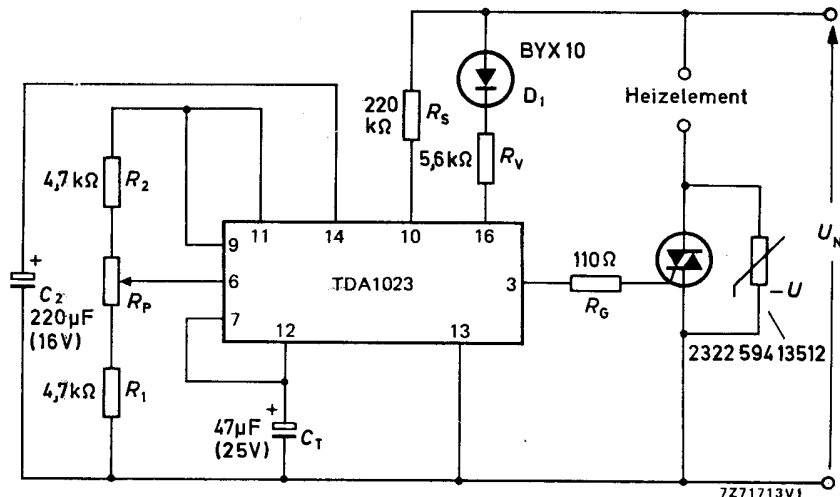


**VALVO**

BAUELEMENTE FÜR DIE GESAMTE ELEKTRONIK

**Schaltungssammlung**Leistungssteuerung  
mit der integrierten  
Zündstufe TDA 1023**R**

4. OKTOBER 1977

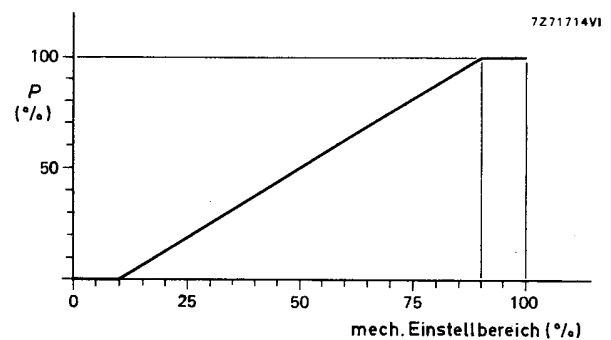


Diese mit Periodengruppensteuerung arbeitende Schaltung ermöglicht die Leistungssteuerung eines (trägen) Verbrauchers (220 V, 1 bis 2 kW), z. B. einer Kochplatte, zwischen 0 und 100 %, wobei die dem Verbraucher zugeführte Leistung der jeweiligen Potentiometereinstellung ( $R_P = 47 \text{ k}\Omega$ ) proportional ist.

Mit dem Kondensator  $C_T$  wird die Periodendauer eingestellt; der im vorliegenden Beispiel eingesetzte Wert  $C_T = 47 \mu\text{F}$  entspricht einer Mindestperiodendauer von 15 s. Die Größen von  $R_1$  und  $R_2$  sind so gewählt, daß der gesamte Leistungsbereich des Verbrauchers (0 bis 100 %) innerhalb des Einstellbereichs des Potentiometers liegt. Der Zusammenhang zwischen Verbraucherleistung und Potentiometereinstellung ist linear (s. Bild). Wegen der Bedeutung der übrigen externen Bauelemente siehe Schaltungsblatt vom 3. Oktober 1977.

**Weitere Erläuterungen**

Technische Informationen für die Industrie  
Nr. 771025, Oktober 1977



Zusammenhang zwischen Verbraucherleistung  $P$  und Potentiometereinstellung



Es wird keine Gewähr übernommen, daß die in dieser Schrift angegebenen Schaltungen, Geräte, Maschinen, Anlagen, Bauelemente, Baugruppen oder Verfahren frei von Schutzrechten sind. Nachdruck, auch auszugsweise, ist nicht gestattet.

Ratschläge in dieser Schaltungssammlung sind unverbindliche und keine Haftung begründende Empfehlungen.

VALVO  
Unternehmensbereich Bauelemente  
der Philips GmbH  
2000 Hamburg 1